



## MI TÖRTÉNIK, HA ELVÁLTO- ZÁST TALÁLNAK A VIZSGÁLAT SORÁN?

Bizonyos elváltozásokat a vizsgálat során el is lehet távolítani, szövettani mintavételre is sor kerülhet. A vizsgálatot követően Önt részletesen tájékoztatják a vizsgálat eredményéről és a további teendőkről. Ha vizsgálatkor szövettani mintavétel történik, annak eredményéről körülbelül két hét múlva, előzetes időpont egyeztetést követően a vizsgálat helyszínén kap majd tájékoztatást.

További információért kérjük, forduljon háziorvosához vagy keressen bennünket az alábbi elérhetőségeken:



szures@oki.antsz.hu



www.szures.oki.hu

## LAKOSSÁGI TÁJÉKOZTATÓ

### SZÉKLETVÉR VIZSGÁLATTAL KAPCSOLATOS TEENDŐK



1.) Személyre szóló meghívó kézhezvétele



4.) Második mintavétel otthon

Kérjük, ügyeljen rá, hogy a második mintavétel az első mintavétel követő legközelebbi székletürítés alkalmával történjen meg.



2.) Mintavételi csomag átvétele a háziorvosnál  
A meghívó kézhezvételét követően lehetőség 2 héten belül.



5.) Minták mihamarabbi postára adása  
Szükségjen kitölteni és levágni a meghívóval olaján található részt, majd azt a mintavételi ponttal együtt a postán feladni az erre a célra szolgáló borítékban.



3.) Első mintavétel otthon  
Kérjük, olvassa el a használati útmutatót!



6.) Eredmény átvétele  
Körülbelül 2 hét után érdeklődjön a háziorvosánál.

# MIT KELL TUDNI A VASTAGBÉL- SZŰRÉSÉRŐL?



## MIÉRT FONTOS A VASTAGBÉL- SZŰRÉS?

Hazánkban a vastagbélbetegséget a második leggyakrabban előforduló rosszindulatú daganatos megbetegedés, amely lassan és hosszú ideig tünetek megjelenése nélkül fejlődik ki.

A daganat már abban az időszakban felfedezhető szűrővizsgálattal, amikor még nem okoz tünetet, panaszt. Minél korábbi stádiumban fedezik fel az elváltozást, annál nagyobb a gyógyulási esélye! A szűrővizsgálat során a vastagbélben felfedezett elváltozások (pl. polipok) valamint a korai stádiumban lévő daganat idejében eltávolítható. A betegség és a halálozás csökkentése és megelőzése érdekében Magyarországon lehetőség van az 50-70 év közötti férfiak és nők vastagbélvizsgálására, személyre szóló meghívás alapján.



ORVOSI NEMZETPOLGÁRTISZTOSÁG



Országos  
Nemzeti  
Szűrővizsgáló  
Központ



SZÉCHENYI  
2020



MAGYARORSZÁG  
KORMÁNYA

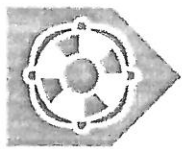


Európai Unió  
Európai Szociális  
Alap

BEREFÉRTETÉS A JÖVŐRE



Amint a szűrésre meghívólevelet kap, javasoljuk, hogy minél hamarabb jelentkezzen házi-  
orvosánál



Fontos, hogy tisztában legyen vele, hogy a vastagbél-  
szűrésen való részvétel az Ön, s ezáltal családja  
kifejezett érdeke! A betegség korai felismerése  
és kezelése az életét mentheti meg!

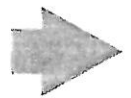


## MIT JELENT A VASTAG- BÉLSZŰRÉS?

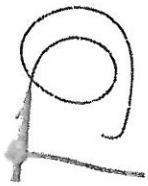
A vastagbél-  
szűrés két lépésből áll:



Először a székletvér  
vizsgálat történik az Ön  
által laboratóriumba küldött  
székletmintából.



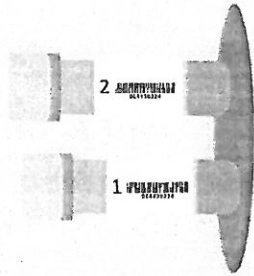
Amennyiben a laboratóriumi  
vizsgálat pozitív eredményű –  
vagyis vért találunk a széklet-  
ben! a második lépés a vérzés  
helyének tisztázása vastag-  
bélűtkrözéssel.



## MI AZ ÖN TEENDŐJE A SZŰRÉS SORÁN?

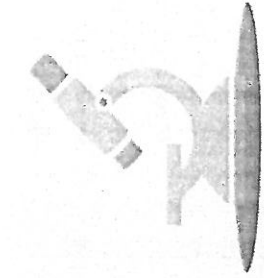


A szűrésre kapott meghívóval  
keresse fel a háziorvosát, aki-  
nél át tudja venni a széklet-  
vizsgálathoz szükséges vizs-  
gálati csomagot. A széklet-  
minta vételt két, egymást kö-  
vető székletből otthonában el-  
 tudja végezni. A mintavétel-  
hez a csomagban pontos tájékoztatást talál, amelyet a mintavétel előtt  
olvasson el.



## HOGYAN TÖRTÉNIK A VASTAGBÉLTŰKRÖZÉS (KOLONOSZKÓPIA)?

A kolonoszkópia egy műszeres vizsgálat, amelynek során a vas-  
tagbél belső felszínét lehet vizsgálni és a bél falán található egyes  
elváltozásokat (pl. polipokat) rögtön el is lehet távolítani.



A szűrésben közreműkö-  
dő szakemberek részle-  
tes tájékoztatást adnak  
Önnek a vizsgálat men-  
téről és a vizsgálatot meg-  
előző teendőkről. A vizs-  
gálat előtt 2 órával már ne  
fogyasszon folyadékot  
(ez az idő egyénenként eltérhet). A vastagbélűtkrözés teljes időtar-  
tama általában 30-45 perc, melyből a vizsgálat 15-25 percet vesz  
igénybe.

A vastagbél a végbél felől belülről levegővel vagy szén-dioxiddal  
fújják fel a megfelelő láthatóság érdekében és a belet ugyancsak  
belülről egy optikai eszközzel vizsgálják át.

A vizsgálat során előfordulhat kellemetlen hasi érzés, görcs, puffa-  
dás. A vizsgálatot kérheti bódításban is, ekkor a vizsgálat kevésbé  
kellemetlen.

